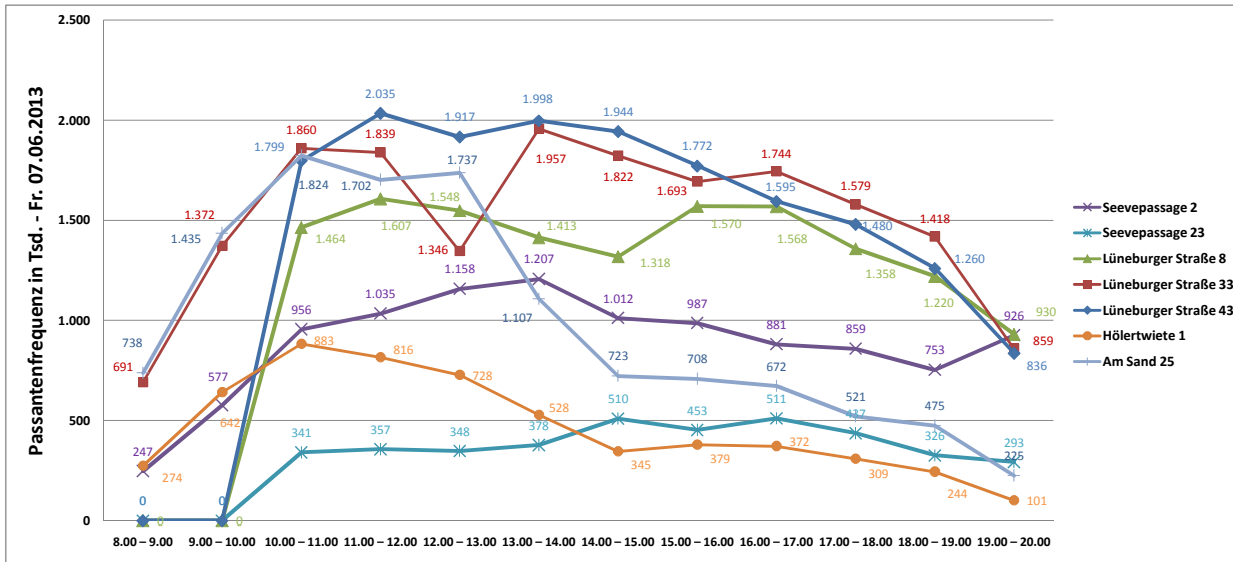
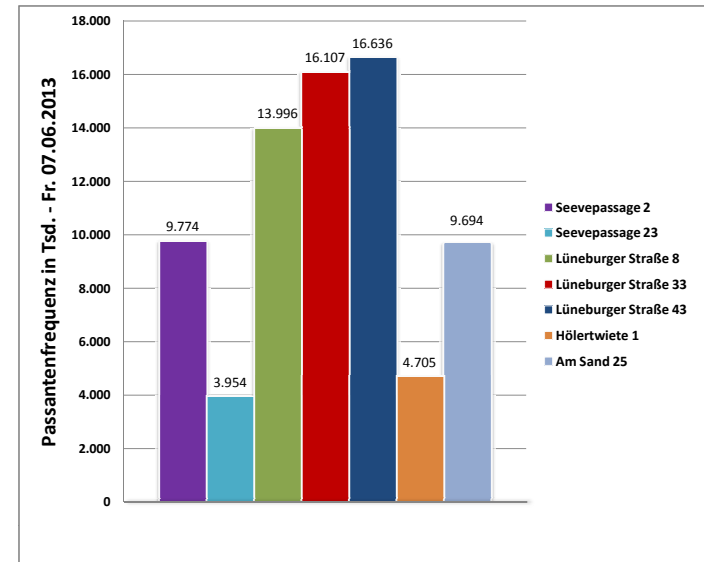


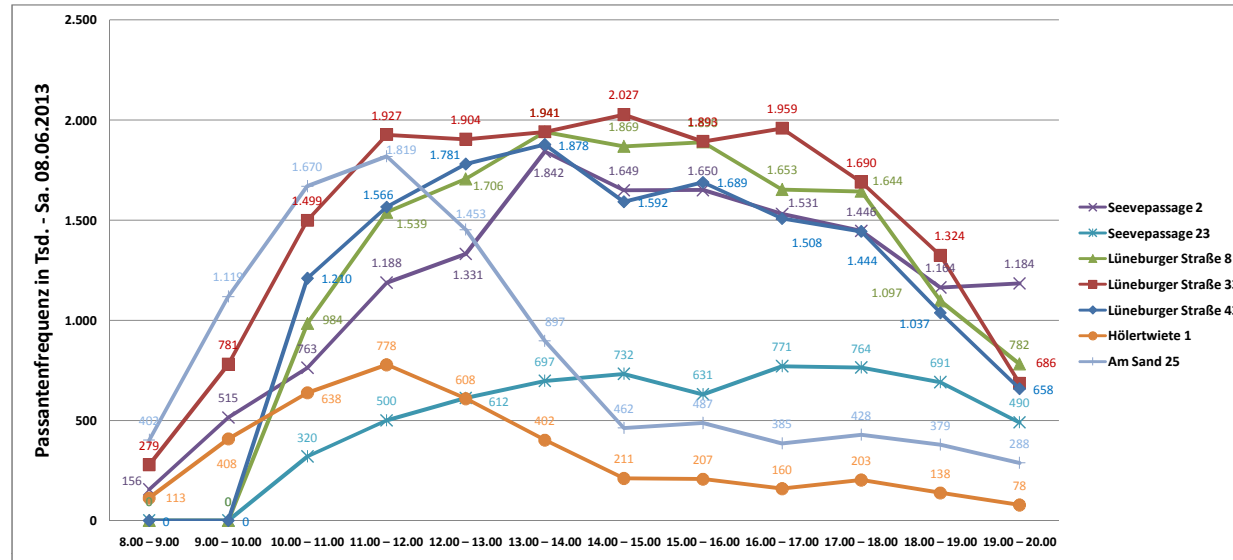
Wetter: 24 °C, sonnig Erhebungszeitraum 10.00 Uhr - 20.00 Uhr



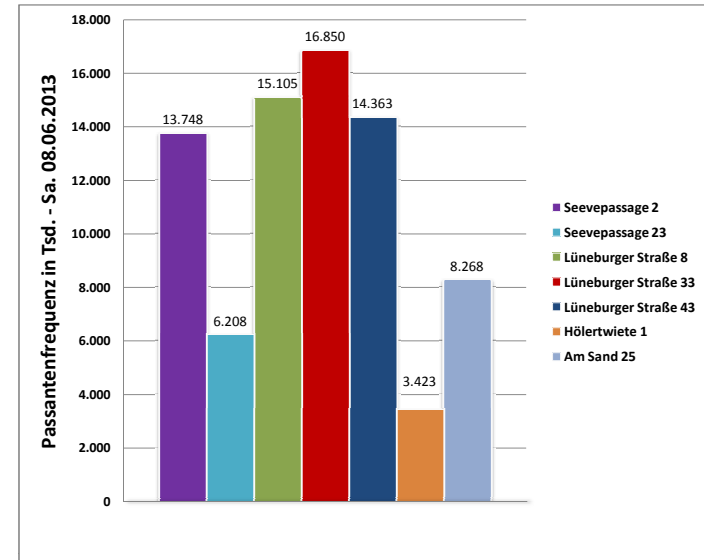
Erhebungszeitraum 10.00 Uhr - 20.00 Uhr



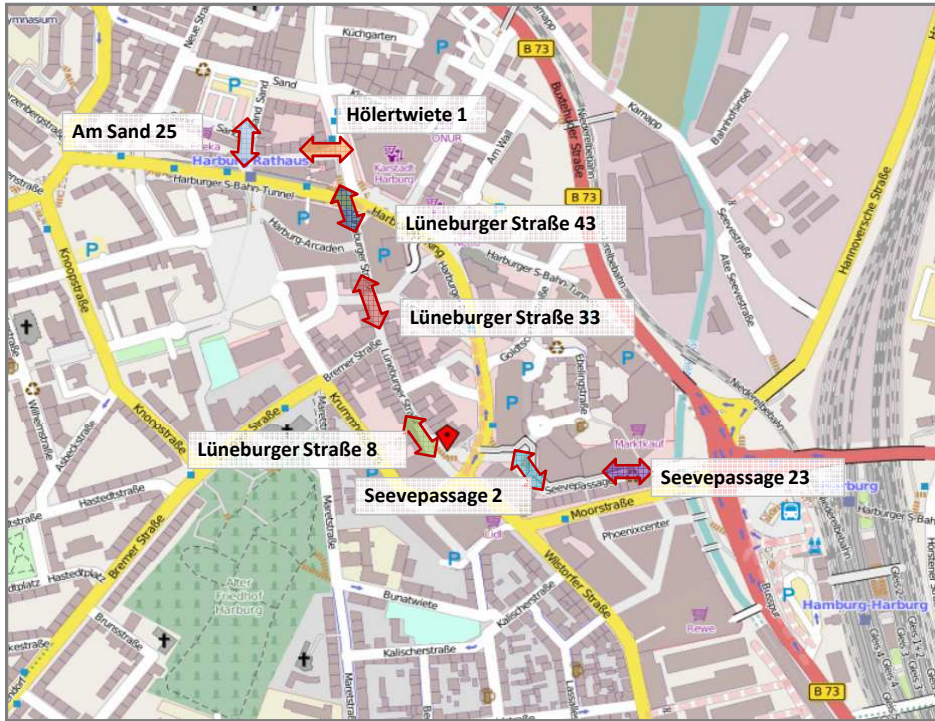
Wetter: 20 °C, sonnig Erhebungszeitraum 10.00 Uhr - 20.00 Uhr



Erhebungszeitraum 10.00 Uhr - 20.00 Uhr

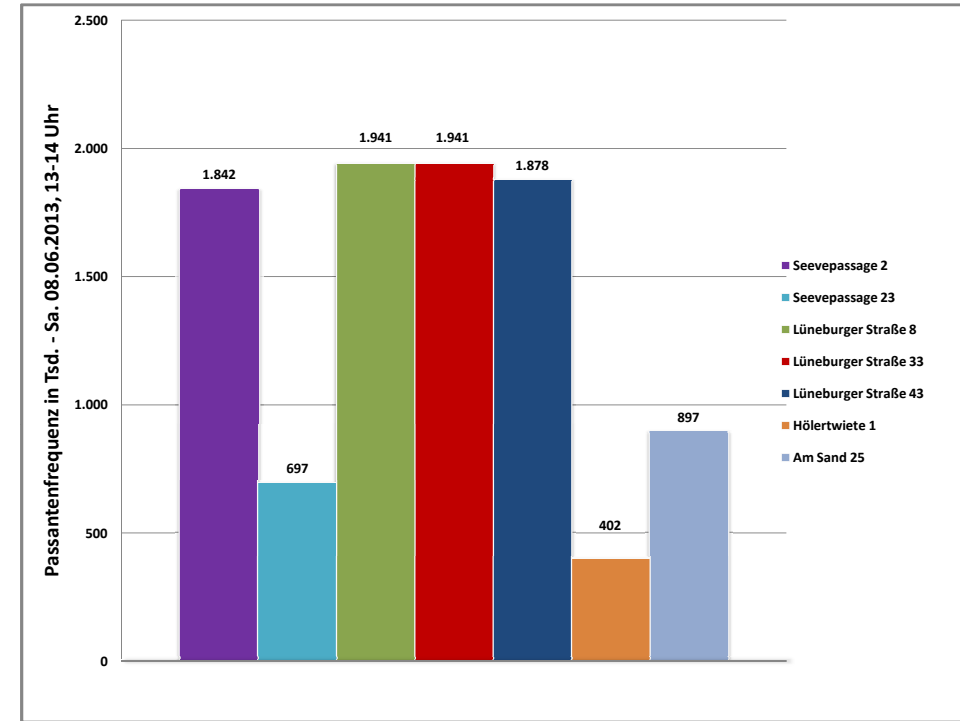


Übersicht der Erhebungsstandorte 7. / 8. Juni 2013



Auswertung Frequenz-Erhebung: Bundesvergleichszeitraum

Samstag, 8. Juni 2013, FGZ-Lüneburger Straße, FGZ-Seevepassage, FGZ Hölertwiete, Am Sand
 Wetter: 20 °C, sonnig
 Erhebungszeitraum 13.00 Uhr - 14.00 Uhr



Eine Kooperation von:



Wochentag **Freitag, 07.06.2013** Erhebungszeitraum **10.00 Uhr - 20.00 Uhr (Standort 2 ab 8.00 Uhr)**
 Wetter: **24 °C, sonnig** **1 sonnig, 2 bewölkt, 3 Regen**

	Standort 1 Leihhaus - Richtung Karstadt			Wetter	Wert	Standort 2 Becker - Richtung Arcaden			Wetter	Wert	Standort 3 BonPrix - Richtung Arcaden			Wetter	Wert
	Standort 1 Leihhaus - Richtung Arcaden					Standort 2 Becker - Richtung Phoenix					Standort 3 BonPrix - Richtung Phoenix				
8.00 - 9.00	-	-	-	1	-	421	270	1	691	-	-	-	1	-	
9.00 - 10.00	-	-	-	1	-	713	659	1	1.372	-	-	-	1	-	
10.00 - 11.00	881	918	918	1	1.799	840	1.019	1	1.860	649	815	815	1	1.464	
11.00 - 12.00	968	1.067	1.067	1	2.035	817	1.021	1	1.839	744	863	863	1	1.607	
12.00 - 13.00	973	944	944	1	1.917	647	698	1	1.346	696	852	852	1	1.548	
13.00 - 14.00	1.065	933	933	1	1.998	1.080	876	1	1.957	657	756	756	1	1.413	
14.00 - 15.00	962	982	982	1	1.944	853	968	1	1.822	589	729	729	1	1.318	
15.00 - 16.00	871	901	901	1	1.772	875	817	1	1.693	722	848	848	1	1.570	
16.00 - 17.00	803	792	792	1	1.595	849	894	1	1.744	793	775	775	1	1.568	
17.00 - 18.00	753	727	727	1	1.480	792	786	1	1.579	675	683	683	1	1.358	
18.00 - 19.00	578	682	682	1	1.260	718	699	1	1.418	555	665	665	1	1.220	
19.00 - 20.00	451	385	385	1	836	452	406	1	859	466	464	464	1	930	
Gesamt	8.305	8.331	8.331		16.636	7.923	8.184		18.180	6.546	7.450	7.450		13.996	

Lüneburger Straße 43 **16.636**

Lüneburger Straße 33 **16.107**

Lüneburger Straße 8 **13.996**

Wochentag **Samstag, 08.06.2013** Erhebungszeitraum **10.00 Uhr - 20.00 Uhr (Standort 2 ab 8.00 Uhr)**
 Wetter: **20 °C, sonnig** **1 sonnig, 2 bewölkt, 3 Regen**

	Standort 1 Leihhaus - Richtung Karstadt			Wetter	Wert	Standort 2 Becker - Richtung Arcaden			Wetter	Wert	Standort 3 BonPrix - Richtung Arcaden			Wetter	Wert
	Standort 1 Leihhaus - Richtung Arcaden					Standort 2 Becker - Richtung Phoenix					Standort 3 BonPrix - Richtung Phoenix				
8.00 - 9.00	-	-	-	1	-	159	120	1	279	-	-	-	1	-	
9.00 - 10.00	-	-	-	1	-	388	393	1	781	-	-	-	1	-	
10.00 - 11.00	590	620	620	1	1.210	728	771	1	1.499	472	512	512	1	984	
11.00 - 12.00	789	777	777	1	1.566	907	1.020	1	1.927	744	795	795	1	1.539	
12.00 - 13.00	903	878	878	1	1.781	902	1.002	1	1.904	807	899	899	1	1.706	
13.00 - 14.00	951	927	927	1	1.878	756	1.185	1	1.941	870	1.071	1.071	1	1.941	
14.00 - 15.00	817	775	775	1	1.592	1.007	1.020	1	2.027	908	961	961	1	1.869	
15.00 - 16.00	805	884	884	1	1.689	910	983	1	1.893	937	953	953	1	1.890	
16.00 - 17.00	821	687	687	1	1.508	1.042	917	1	1.959	810	843	843	1	1.653	
17.00 - 18.00	748	696	696	1	1.444	846	844	1	1.690	842	802	802	1	1.644	
18.00 - 19.00	459	578	578	1	1.037	715	609	1	1.324	536	561	561	1	1.097	
19.00 - 20.00	261	397	397	1	658	371	315	1	686	419	363	363	1	782	
Gesamt	7.144	7.219	7.219		14.363	8.184	8.666		17.910	7.345	7.760	7.760		15.105	

Lüneburger Straße 43 **14.363**

Lüneburger Straße 33 **16.850**

Lüneburger Straße 8 **15.105**

Standardzählung: Erfasst wurden im Zeitraum 10.00 - 20.00 Uhr stundenweise alle Passanten ab 6 Jahren in beide Richtungen. Erkennliche Gruppen (z.B. Schulklassen, etc.) wurden nicht mit erfasst. Die Frequenz am Standort Bäckerei Becker (Lüneburger Straße 33) wurde bereits ab 8.00 Uhr erhoben, um Vergleiche mit dem Wochenmarkt "Am Sand" herstellen zu können (rote Zahlen). Die Werte sind bei der Summenbildung und für den Vergleich der drei Standorte miteinander nicht eingerechnet worden.

Sonderzählung: Erfasst wurden im Zeitraum 13.00 - 14.00 Uhr für den Bundesvergleich gemäß der Methodik von Jones Lang LaSalle fünfminutenweise alle Passanten ab 6 Jahren in beide Richtungen.

In den ersten fünf Minuten wurden nur die Passanten erhoben, die den Standort des Zählers von links nach rechts passierten. Dann weitere fünf Minuten nur die von rechts nach links gehenden.

Nach jedem zehnminütigen Zählblock wurde eine Pause von fünf Minuten eingehalten, um Passanten-Frequenzschwankungen durch z.B. Fahrpläne öffentlicher Verkehrsmittel oder längere Ampelphasen auszugleichen.

Die Summe der vier Zählintervalle wurde mit dem Faktor 3 auf die volle Stunde hochgerechnet.

Standort 1: Lüneburger Straße No 8 Standort 2: Lüneburger Straße No 33 Standort 3: Lüneburger Straße No 43

Wochentag **Freitag, 07.06.2013** Erhebungszeitraum **10.00 Uhr - 20.00 Uhr (Standort 1 ab 8.00 Uhr)**

Wetter: **24 °C, sonnig**

1 sonnig, 2 bewölkt, 3 Regen

1 sonnig, 2 bewölkt, 3 Regen

	Standort 1 Liffassäule - Richtung Gloria	Standort 1 Liffassäule - Richtung Phoenix	Wetter	Wert	Standort 2 Brücke - Richtung Marktkauf	Standort 2 Brücke - Richtung Seeveplatz	Wetter	Wert
8.00 - 9.00	96	151	1	247	-	-	1	-
9.00 - 10.00	280	297	1	577	-	-	1	-
10.00 - 11.00	485	471	1	956	195	146	1	341
11.00 - 12.00	527	508	1	1.035	167	190	1	357
12.00 - 13.00	584	574	1	1.158	187	161	1	348
13.00 - 14.00	600	607	1	1.207	186	192	1	378
14.00 - 15.00	494	518	1	1.012	315	195	1	510
15.00 - 16.00	463	524	1	987	238	215	1	453
16.00 - 17.00	409	472	1	881	304	207	1	511
17.00 - 18.00	373	486	1	859	230	207	1	437
18.00 - 19.00	352	401	1	753	182	144	1	326
19.00 - 20.00	413	513	1	926	169	124	1	293
Gesamt	4.700	5.074		10.598	2.173	1.781		3.954

Seevepassage 2	9.774
----------------	-------

Seevepassage 23	3.954
-----------------	-------

Wochentag **Samstag, 08.06.2013** Erhebungszeitraum **10.00 Uhr - 20.00 Uhr (Standort 1 ab 8.00 Uhr)**

Wetter: **20 °C, sonnig**

1 sonnig, 2 bewölkt, 3 Regen

1 sonnig, 2 bewölkt, 3 Regen

	Standort 1 Liffassäule - Richtung Gloria	Standort 1 Liffassäule - Richtung Phoenix	Wetter	Wert	Standort 2 Brücke - Richtung Marktkauf	Standort 2 Brücke - Richtung Seeveplatz	Wetter	Wert
8.00 - 9.00	55	101	1	156	-	-	1	-
9.00 - 10.00	217	298	1	515	-	-	1	-
10.00 - 11.00	348	415	1	763	179	141	1	320
11.00 - 12.00	612	576	1	1.188	309	191	1	500
12.00 - 13.00	670	661	1	1.331	365	247	1	612
13.00 - 14.00	880	962	1	1.842	420	277	1	697
14.00 - 15.00	803	846	1	1.649	425	307	1	732
15.00 - 16.00	837	813	1	1.650	390	241	1	631
16.00 - 17.00	779	752	1	1.531	451	320	1	771
17.00 - 18.00	749	697	1	1.446	473	291	1	764
18.00 - 19.00	560	604	1	1.164	397	294	1	691
19.00 - 20.00	509	675	1	1.184	263	227	1	490
Gesamt	6.747	7.001		14.419	3.672	2.536		6.208

Seevepassage 2	13.748
----------------	--------

Seevepassage 23	6.208
-----------------	-------

Standardzählung: Erfasst wurden im Zeitraum 10.00 - 20.00 Uhr stundenweise alle Passanten ab 6 Jahren in beide Richtungen. Erkennliche Gruppen (z.B. Schulklassen, etc.) wurden nicht mit erfasst. Die Frequenz am Standort Liffassäule (Seevepassage) wurde bereits ab 8.00 Uhr erhoben, um Vergleiche mit dem Wochenmarkt "Am Sand" herstellen zu können (rote Zahlen). Die Werte sind bei der Summenbildung und für den Vergleich der Standorte miteinander nicht eingerechnet worden.

Sonderzählung: Erfasst wurden im Zeitraum 13.00 - 14.00 Uhr für den Bundesvergleich gemäß der Methodik von Jones Lang LaSalle fünfminutenweise alle Passanten ab 6 Jahren in beide Richtungen.

In den ersten fünf Minuten wurden nur die Passanten erhoben, die den Standort des Zählers von links nach rechts passierten. Dann weitere fünf Minuten nur die von rechts nach links gehenden.

Nach jedem zehnminütigen Zählblock wurde eine Pause von fünf Minuten eingehalten, um Passanten-Frequenzschwankungen durch z.B. Fahrpläne öffentlicher Verkehrsmittel oder längere Ampelphasen auszugleichen.

Die Summe der vier Zählintervalle wurde mit dem Faktor 3 auf die volle Stunde hochgerechnet.

Standort 1: Seevepassage No 2 Standort 2: Seevepassage No 23

Wochentag **Freitag, 07.06.2013** Erhebungszeitraum **8.00 Uhr - 20.00 Uhr**
 Wetter: **24 °C, sonnig** **1 sonnig, 2 bewölkt, 3 Regen**

	Standort 1 Hölerwiete			Wert	Standort 2 Sand			Wert
	- Richtung Wochenmarkt				- Richtung Karstadt / RH			
8.00 - 9.00	143	131	1	274	436	302	1	738
9.00 - 10.00	338	304	1	642	768	667	1	1.435
10.00 - 11.00	435	448	1	883	962	862	1	1.824
11.00 - 12.00	386	430	1	816	854	848	1	1.702
12.00 - 13.00	363	365	1	728	888	849	1	1.737
13.00 - 14.00	201	327	1	528	543	564	1	1.107
14.00 - 15.00	175	170	1	345	357	366	1	723
15.00 - 16.00	199	180	1	379	370	338	1	708
16.00 - 17.00	210	162	1	372	362	310	1	672
17.00 - 18.00	154	155	1	309	280	241	1	521
18.00 - 19.00	119	125	1	244	272	203	1	475
19.00 - 20.00	55	46	1	101	126	99	1	225
Gesamt	2.297	2.408		5.621	5.014	4.680		11.867

Hölerwiete 1	4.705
--------------	-------

Am Sand 25	9.694
------------	-------

Wochentag **Samstag, 08.06.2013** Erhebungszeitraum **8.00 Uhr - 20.00 Uhr**
 Wetter: **20 °C, sonnig** **1 sonnig, 2 bewölkt, 3 Regen**

	Standort 1 Hölerwiete			Wert	Standort 2 Sand			Wert
	- Richtung Wochenmarkt				- Richtung Karstadt / RH			
8.00 - 9.00	66	47	1	113	234	168	1	402
9.00 - 10.00	194	214	1	408	539	580	1	1.119
10.00 - 11.00	319	319	1	638	872	798	1	1.670
11.00 - 12.00	384	394	1	778	905	914	1	1.819
12.00 - 13.00	283	325	1	608	703	750	1	1.453
13.00 - 14.00	159	243	1	402	441	456	1	897
14.00 - 15.00	86	125	1	211	256	206	1	462
15.00 - 16.00	109	98	1	207	254	233	1	487
16.00 - 17.00	77	83	1	160	199	186	1	385
17.00 - 18.00	91	112	1	203	225	203	1	428
18.00 - 19.00	52	86	1	138	200	179	1	379
19.00 - 20.00	40	38	1	78	159	129	1	288
Gesamt	1.600	1.823		3.944	4.214	4.054		9.789

Hölerwiete 1	3.423
--------------	-------

Am Sand 25	8.268
------------	-------

Standardzählung: Erfasst wurden im Zeitraum 10.00 - 20.00 Uhr stundenweise alle Passanten ab 6 Jahren in beide Richtungen. Erkennliche Gruppen (z.B. Schulklassen, etc.) wurden nicht mit erfasst. Die Frequenzen am Standort Hölerwiete / Am Sand wurden bereits mit Beginn des Wochenmarktes ab 8.00 Uhr erhoben. Vergleichserhebungen erfolgten in der Lüneburger Straße und Seevepassage (rote Zahlen). Die Werte sind bei der Summenbildung und für den Vergleich der Standorte miteinander nicht eingerechnet worden.

Sonderzählung: Erfasst wurden im Zeitraum 13.00 - 14.00 Uhr für den Bundesvergleich gemäß der Methodik von Jones Lang LaSalle fünfminutenweise alle Passanten ab 6 Jahren in beide Richtungen. In den ersten fünf Minuten wurden nur die Passanten erhoben, die den Standort des Zählers von links nach rechts passierten. Dann weitere fünf Minuten nur die von rechts nach links gehenden. Nach jedem zehnmütigen Zählblock wurde eine Pause von fünf Minuten eingehalten, um Passanten-Frequenzschwankungen durch z.B. Fahrpläne öffentlicher Verkehrsmittel oder längere Ampelphasen auszugleichen. Die Summe der vier Zählintervalle wurde mit dem Faktor 3 auf die volle Stunde hochgerechnet.

Standort 1: Hölerwiete No 1 Standort 2: Am Sand No 25